



Hjalmar Christiansen
Oana Baescu

Center for Transport Analytics
3. maj 2023

TU årsrapport for

Danmark

2022

Dataversion TU0622v1

TU årsrapport for Danmark 2022

Denne rapport tegner et trafikalt-statistisk portræt af Danmark, uden Færøerne og Grønland for året 2022, på baggrund af data fra Transportvaneundersøgelsen (TU).

Rapporten må citeres frit mod behørig kildehenvisning til Transportvaneundersøgelsen og DTU.

Hvor ikke andet er angivet, arbejdes med tal for personer over 6 år med bopæl i Danmark (excl. Færøerne og Grønland). Udvalgte resultater vises dog som tidsserie, baseret på den tidligere definition med personer 10-84 år.

Tabel 1: Datagrundlag

Bopæl i Danmark (excl. Færøerne og Grønland)	Mænd	Kvinder	2022
Antal interview	5 510	5 625	11 135
Antal ture	16 196	17 529	33 725

Dataversion: TU0622v1

Antallet af interview giver stor sikkerhed for resultaterne, som derfor kan anvendes, også i et betydeligt detaljeringsniveau.

Usikkerheden er på de følgende sider beregnet som konfidensintervaller for udvalgte resultater.

På grund af afrundinger er det ikke alle tilfælde, hvor de angivne summer fremkommer ved sammenlægning af de enkelte bidrag.

- anvendes i tabeller til at markere, at denne kombination / den pågældende afgrænsning ikke er observeret i Transportvaneundersøgelsen. 0.0 markerer, at kombinationen er observeret, men værdien opregnes til 0.0.

Mange resultater er opgjort som værdier per dag, svarende til Årsdøgntrafik (AADT). Det er ligeledes muligt i den bagvedliggende database at danne udtræk med Hverdagsdøgntrafik og en lang række andre definitioner.

Transportvaneundersøgelsen omfatter flere end 70 spørgsmål og 200 variable. Denne rapport illustrerer dermed kun et lille udpluk af mulighederne. Undersøgelsens partnere kan selv tilgå data på pseudonymiseret form og danne andre eller mere detaljerede udtræk på dette grundlag.

Læs mere om Transportvaneundersøgelsen på www.tudata.dk Ved spørgsmål: Kontakt venligst TU arbejdsgruppen ved DTU på email turequests@transport.dtu.dk

Indhold

Oversigt over de enkelte tabeller og figurer i rapporten:

Hovedtal

Tabel 2: Overordnede nøgletal; kvinder, mænd og totalt side 5

Transportmidler

Tabel 3: km og tid fordelt på transportmidler side 6

Tabel 4: Rejser fordelt på transportmiddelkæder side 6

Tabel 5: Tidsserie, andel rejser på transportmiddelkæder side 7

Figur 6: Tidsserie, andel rejser på transportmiddelkæder side 7

Figur 7: Tidsserie, kollektiv markedsandel (rejser) side 7

Tabel 8: Tidsserie, transportarbejde i transportmiddelgrupper side 8

Figur 9: Tidsserie, transportarbejde i transportmiddelgrupper side 8

Figur 10: Tidsserie, bussens markedsandel (km) side 8

Tabel 11: Rejser fordelt på længde og transportmiddelkæde side 9

Tabel 12: Trafik og transportarbejde på vej, sum pr dag side 10

Tabel 13: Hverdagsdøgn og årsdøgnstrafik side 11

Tabel 14: Lokal og regional vejtrafik side 11

Formål

Tabel 15: Antal ture, afstand og tid fordelt på turformål side 12

Tabel 16: Rejser, afstand og tid fordelt efter primærformål side 13

Figur 17: Formålsfordeling, opgjort efter rejser og ture side 13

Tabel 18: Ture fordelt på formålsgruppe og kædetype side 14

Tabel 19: Rejsetid fordelt på formålsgruppe og kædetype side 15

Tabel 20: Transportarb. efter formål og transportmiddel side 16

Figur 21: Transportarbejde formålsfordelt side 17

Tabel 22: Vejtrafikarbejde efter transportmiddel og formålsgrp side 18

Tabel 23: Rejser efter transportmiddelkæde og formålsgrp side 19

Pendling

Tabel 24: Arbejds-/uddannelsespendling fordelt på kædetype side 20

Tabel 25: Tidsserie, arbejdspendling fordelt på kædetyper side 21

Figur 26: Tidsserie, arbejdspendling side 21

Figur 27: Kollektiv markedsandel af arbejdspendlerrejser side 21

Socioøkonomi

Tabel 28: Kvinder og mænd, fordeling på transportmidler side 22

Tabel 29: Kvinder og mænd, antal rejser og rejsetid side 23

Tabel 30: Kvinder og mænd, rejseformål side 23

Tabel 31: Aldersgrupper, transportarbejde side 24

Tabel 32: Aldersgrupper, antal rejser side 25

Tabel 33: Aldersgrupper, rejseformål side 25

Tabel 34: Beskæftigelsesgrupper, transportarbejde side 26

Tabel 35: Beskæftigelsesgrupper, antal rejser pr kædetype side 27

Tabel 36: Beskæftigelsesgrupper, fordeling rejser pr formål side 27

Tabel 37: Indkomstgrupper, transportarbejde pr transportmiddel side 28

Tabel 38: Indkomstgrupper, antal rejser pr kædetype side 29

Tabel 39: Indkomstgrupper, rejseformål side 29

Definitioner

Erhvervstransport	Erhvervstransport defineres som transport, hvor selve kørslen (transporten) er det erhvervsmæssige formål, i modsætning til erhvervsture , hvor erhvervet udføres ved de enkelte ophold. Eksempler på erhvervstransport er chauffører, togførere, piloter, snerydning mv. Erhvervstransport er udeladt af en lang række af tabellerne.
Erhvervstur	Erhvervsture er ture, som gennemføres med erhvervsmæssigt (arbejds-mæssigt) formål, og hvor erhvervet udføres på de enkelte ophold. Definitionen omfatter et bredt udvalg af aktiviteter, herunder fx klientbesøg, møder, kurser mv. Tilfælde, hvor selve kørslen (transporten) er det erhvervsmæssige formål, henregnes til erhvervstransport .
Individuel bus	(bus som individuelt transportmiddel) Bus, som ikke er en del af den kollektive trafik , dvs. turistbusser mv. Herunder også skolebusser, som kun er åbne for en enkelt skoles elever.
Kollektiv trafik	Kollektiv trafik omfatter trafik, hvor af hinanden uafhængige rejsende transporteres med samme fysiske transportmiddel, når blot rejserute og tidspunkt er fælles. Definitionen omfatter dermed også fjernbusser, men ikke eksempelvis taxi, delebiler eller skolebusser kun for en skoles elever.
Kædetype	Transportmiddelkædetype er defineret ved en kvalitativ betragtning af transportmidlerne på den enkelte tur eller rejse , således at alle rejser med bus/ tog er kategoriseret som dette.
Primærformål	For rejser defineres det primære formål som formålet ved det ophold på rejsen , der har den længste opholdstid.
Primærtransport-middel	Primærtransportmidlet er det transportmiddel, som har den største tilbagelagte længde på den pågældende tur/rejse .
Rejse	En rejse defineres som hele transportkæden fra hjem, tilbage til hjem. Hver rejse består af 2 eller flere ture , idet der altid vil være en udtur og en hjemtur.
Tog	Tog omfatter al skinnebåren transport, dvs. også Metro og Letbane.
Trafikarbejde	Opgørelse af den samlede trafik, målt som antal køretøjer, ofte med enheden køretøjskilometer (VKM).
Transportarbejde	Opgørelse af den samlede transport, målt som antal personer, ofte med enheden personkilometer (PKM).
Tur	En tur defineres som transporten fra et ophold til det næste. Hver tur indeholder et eller flere transportmidler.
Turformål	Formålet for en tur defineres som formålet for det ophold, som ligger modsat hjemmet, i retning mod rejsens primære ophold.
Årsdøgntrafik	Gennemsnitstrafiktal som gennemsnit af alle årets 365 dage. I nærværende rapport er denne definition underforstået, når tal opgøres 'pr dag'. Årsdøgntrafik forkortes ÅDT eller AADT.

Hovedtal

Tabel 2: Overordnede nøgletal; kvinder, mænd og totalt

	Kvinder	Mænd	Alle over 6 år	
Samlet, gennemsnitligt antal ture	3.1	3.2	3.2	ture pr person pr dag
- excl. erhvervstransport	3.1	3.0	3.1	ture pr person pr dag
Andel personer uden ture	18%	17%	18%	(andel på gns. dag)
	Kvinder	Mænd	Alle over 6 år	
Samlet, gennemsnitlig rejsetid	57.8	60.0	58.9	minutter pr person pr dag
	Kvinder	Mænd	Alle over 6 år	
Samlet, gennemsnitlig rejselængde	32.7	42.3	37.5	kilometer pr pers. pr dag
- heraf motoriserede transportmidler	30.0	39.7	34.8	kilometer pr pers. pr dag
- heraf cykel	1.2	1.5	1.4	kilometer pr pers. pr dag
- samlet, excl. erhvervstransport	32.6	40.7	36.6	kilometer pr pers. pr dag
	Kvinder	Mænd	Alle over 6 år	
Gns. turlængde, excl. erhvervstransport	10.4	13.7	12.0	kilometer pr tur
	Kvinder	Mænd	Alle	
Cykelejerskab	65.5%	64.9%	65.2%	(andel af bef. over 6 år)
Kørekortejerskab	85.5%	91.2%	88.3%	(andel af bef. over 18 år)
	Kvinder	Mænd	Alle over 6 år	
Andel med transportbegrænsende handicap	9%	6%	7%	(andel af befolkningen)
- andel heraf uden ture	43%	42%	42%	(andel på gns. dag)
- samlet gns. rejselængde, med handicap	20	17	19	kilometer pr pers. pr dag

Flere kønsopdelte resultater findes på side 22-23.

Transportmidler

Tabel 3: km og tid fordelt på transportmidler

(excl. erhvervstransport)	Personkilometer		Køretøjskilometer		Rejsetid	
	km/pers/dag	%	km/pers/dag	%	min/pers/dag	%
Transportmiddel						
Gang eller løb	1.3	3.4%			15.9	27.8%
Rulleskøjter mv	0.0	0.0%			0.1	0.1%
SUM gang mv	1.3	3.4%			16.0	27.9%
Cykel	1.4	3.8%	1.4	5.8%	5.5	9.7%
Knallert 30	0.0	0.1%	0.0	0.2%	0.1	0.2%
Handicapscooter	0.0	0.0%			0.0	0.1%
Elektrisk løbehjul mv	0.0	0.0%			0.0	0.1%
SUM cykel mv	1.4	3.9%	1.4	6.0%	5.7	10.0%
Knallert 45	0.0	0.1%	0.0	0.2%	0.1	0.1%
Motorcykel	0.1	0.2%	0.1	0.2%	0.1	0.1%
Personbil	26.8	73.2%	19.7	83.6%	28.3	49.5%
Taxa	0.1	0.2%			0.1	0.2%
Varebil	2.1	5.8%	2.0	8.3%	1.8	3.1%
Lastbil	0.5	1.4%	0.4	1.6%	0.3	0.4%
Traktor, arbejdsredskab	0.0	0.1%	0.0	0.1%	0.0	0.1%
Bus som indiv. tr.middel	0.5	1.5%	0.0	0.1%	0.5	0.8%
SUM bil mv	30.2	82.4%	22.2	94.0%	31.1	54.4%
Kollektiv bus	0.7	1.8%			1.5	2.5%
Telebus, Flextrafik	0.1	0.3%			0.1	0.2%
SUM bus	0.8	2.2%			1.6	2.8%
S-tog	0.6	1.7%			0.8	1.4%
Metrotog	0.1	0.4%			0.3	0.4%
Letbane	0.0	0.1%			0.1	0.1%
Andet tog	2.0	5.3%			1.3	2.2%
SUM tog mv	2.7	7.5%			2.4	4.2%
Hestevogn, hest	0.0	0.0%			0.0	0.1%
Færge, havnebus	0.1	0.4%			0.2	0.4%
Lystbåd	0.0	0.1%			0.2	0.3%
Fly (indenrigs)	0.1	0.2%			0.0	0.0%
SUM øvrige	0.2	0.6%			0.4	0.8%
Total	36.6	100%	23.6	100%	57.3	100%

Tabel 4: Rejser fordelt på transportmiddelkæder

(inkl. erhvervstransport)	Alle rejser		Rejser u/ 10 km ud+hjem		Rejsetid	
	pr pers pr dag	%	pr pers pr dag	%	min/pers/dag	%
Kædetype for rejse						
Gang alene	0.37	28.7%	0.36	52.1%	11.8	19.9%
Cykel alene	0.17	13.4%	0.13	18.4%	5.5	9.4%
Bilfører (inkl. lastbil mv)	0.51	40.0%	0.14	20.6%	25.2	42.7%
Bilpassager	0.15	12.0%	0.05	7.4%	7.8	13.2%
SUM bil mv	0.67	52.0%	0.19	28.0%	33.0	55.9%
Tog alene	0.02	1.3%	0.00	0.6%	1.5	2.5%
Kollektiv bus alene	0.02	1.3%	0.00	0.6%	1.4	2.4%
Tog og bus i kombination	0.01	0.8%	0.00	0.1%	1.5	2.6%
Tog/bus i kombi med cykel	0.01	1.0%	0.00	0.0%	1.5	2.6%
Tog/bus i kombi med bil	0.02	1.4%	0.00	0.2%	2.5	4.2%
SUM kollektiv	0.07	5.8%	0.01	1.4%	8.5	14.4%
Øvrige	0.00	0.1%	0.00	0.0%	0.2	0.3%
Total	1.28	100%	0.70	100%	58.9	100%

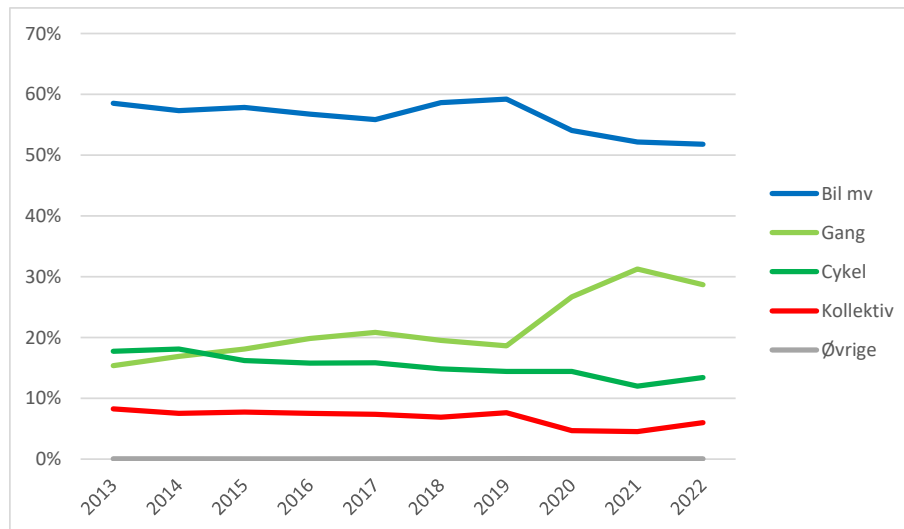
Tabel 5: Tidsserie, andel rejser på transportmiddelkæder

(befolkningen 10-84 år, andel af rejser, med konfidensinterval)

	Gang	Cykel	Bil mv	Kollektiv	Øvrige
2013	15.4% ±1.0%	17.7% ±0.9%	58.6% ±1.1%	8.3% ±0.6%	0.1% ±0.0%
2014	16.9% ±0.9%	18.1% ±0.8%	57.3% ±1.1%	7.6% ±0.5%	0.1% ±0.1%
2015	18.1% ±1.0%	16.2% ±0.9%	57.9% ±1.1%	7.7% ±0.5%	0.1% ±0.1%
2016	19.9% ±1.0%	15.8% ±0.8%	56.7% ±1.1%	7.5% ±0.5%	0.1% ±0.1%
2017	20.8% ±0.9%	15.9% ±0.8%	55.9% ±1.1%	7.4% ±0.5%	0.1% ±0.0%
2018	19.5% ±1.0%	14.9% ±0.8%	58.7% ±1.2%	6.9% ±0.5%	0.0% ±0.0%
2019	18.7% ±0.9%	14.4% ±0.8%	59.2% ±1.0%	7.6% ±0.5%	0.1% ±0.0%
2020	26.7% ±0.8%	14.4% ±0.6%	54.1% ±0.8%	4.7% ±0.4%	0.1% ±0.1%
2021	31.3% ±1.1%	12.0% ±0.7%	52.2% ±1.1%	4.5% ±0.4%	0.1% ±0.0%
2022	28.7% ±1.1%	13.4% ±0.8%	51.8% ±1.1%	6.0% ±0.5%	0.1% ±0.1%

Figur 6: Tidsserie, andel rejser på transportmiddelkæder

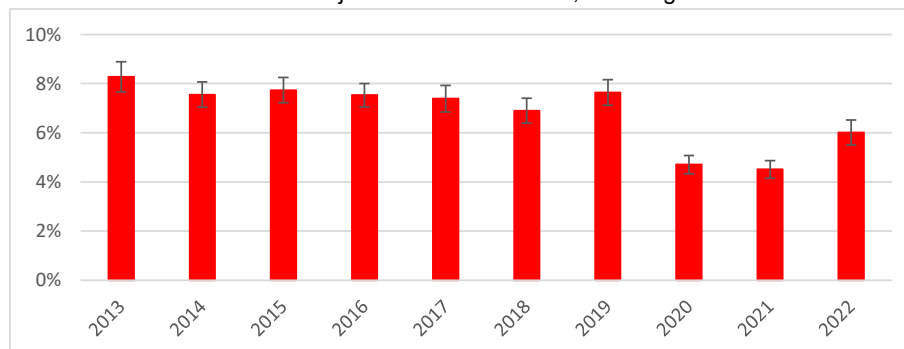
Grafisk illustration af tabel 5 ovenfor.



Transportmiddelvalg bør i en adfærdsmæssig sammenhæng normalt opgøres som antal rejser (ikke ture), idet valg af cykel eller bil i de fleste tilfælde gælder for hele rejsen fra hjem til hjem. Tilsvarende opgøres kollektivrejser som kollektiv, også selvom der undervejs indgår kortere eller længere gangture.

Figur 7: Tidsserie, kollektiv markedsandel (rejser)

Grafisk illustration af kollektivrejser fra tabel 5 ovenfor, med angivet konfidensinterval.



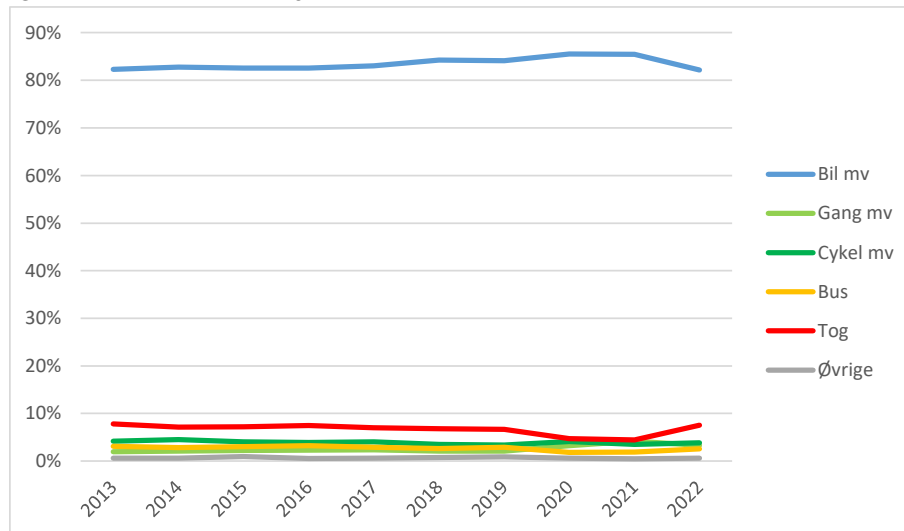
Tabel 8: Tidsserie, transportarbejde i transportmiddelgrupper

(befolkningen 10-84 år, andel af personkilometer, med konfidensinterval)

	Gang mv	Cykel mv	Bil mv	Bus	Tog	Øvrige
2013	2.0% ±0.1%	4.2% ±0.3%	82.3% ±1.3%	3.1% ±0.5%	7.8% ±1.1%	0.6% ±0.3%
2014	2.1% ±0.1%	4.5% ±0.3%	82.8% ±1.3%	2.9% ±0.4%	7.1% ±1.0%	0.6% ±0.3%
2015	2.2% ±0.1%	4.0% ±0.3%	82.6% ±1.5%	3.0% ±0.5%	7.2% ±1.2%	1.0% ±0.4%
2016	2.3% ±0.2%	3.9% ±0.3%	82.6% ±1.4%	3.2% ±0.6%	7.4% ±1.2%	0.5% ±0.3%
2017	2.4% ±0.1%	4.0% ±0.3%	83.0% ±1.3%	2.9% ±0.4%	7.0% ±1.2%	0.6% ±0.3%
2018	2.1% ±0.1%	3.5% ±0.3%	84.2% ±1.4%	2.6% ±0.4%	6.8% ±1.2%	0.7% ±0.3%
2019	2.1% ±0.1%	3.3% ±0.3%	84.1% ±1.1%	2.9% ±0.5%	6.7% ±1.0%	0.9% ±0.4%
2020	3.3% ±0.1%	4.1% ±0.3%	85.5% ±0.9%	1.8% ±0.4%	4.7% ±0.8%	0.6% ±0.3%
2021	4.2% ±0.2%	3.5% ±0.3%	85.5% ±1.1%	1.9% ±0.4%	4.4% ±0.9%	0.5% ±0.3%
2022	3.3% ±0.2%	3.8% ±0.3%	82.2% ±1.7%	2.5% ±0.5%	7.5% ±1.6%	0.6% ±0.4%

Figur 9: Tidsserie, transportarbejde i transportmiddelgrupper

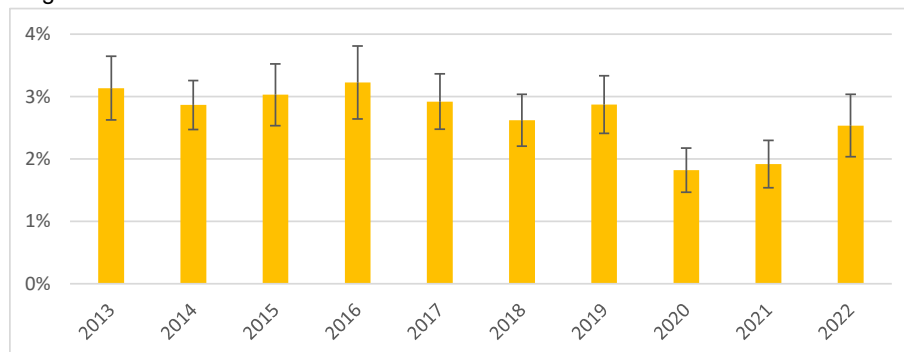
Grafisk illustration af tabel 8 ovenfor.



Transportmiddelvalg efter kilometer er relevant, når fokus er på trafikens klima-, sundheds-, miljø- og trængsels-effekter, idet disse bedst beskrives ved de tilbagelagte kilometer med hvert transportmiddel.

Figur 10: Tidsserie, bussens markedsandel (km)

Grafisk illustration af markedsandel (km) for kollektiv bus fra tabel 8 ovenfor, med angivet konfidensinterval.



Tabel 11c: Procentfordeling efter samlet antal rejser

Andel af rejser	Under 2 km	2-3.9 km	4-9.9 km	10-19 km	20-49 km	>= 50 km (*)	SUM
Gang alene	13.1%	9.6%	5.6%	0.4%	0.0%	0.0%	28.7%
Cykel alene	1.8%	3.3%	4.9%	2.5%	0.8%	0.1%	13.4%
SUM bil mv	1.1%	4.1%	10.1%	10.3%	13.2%	13.2%	52.0%
SUM kollektiv	0.0%	0.0%	0.8%	1.4%	1.9%	1.7%	5.8%
Total	16.0%	17.1%	21.4%	14.5%	16.0%	15.0%	100%

Tabel 12: Trafik og transportarbejde på vej, sum pr dag

Udtræk defineret som ture med beregnet geografisk forløb i Danmark (excl. Færøerne og Grønland), for personer med bopæl i Danmark.

km inkl. erhvervstransport rejsetid excl. erhvervstransport	Personkilometer		Køretøjskilometer		Rejsetid	
	tus. km/dag	%	tus. km/dag	%	tus. timer/d	%
Gang eller løb	7 009	3.6%			1 478	29.2%
Rulleskøjter mv	20	0.0%			6	0.1%
SUM gang mv	7 029	3.7%			1 484	29.3%
Cykel	7 668	4.0%	7 613	5.6%	515	10.2%
Knallert 30	247	0.1%	247	0.2%	10	0.2%
Handicapscooter	29	0.0%			4	0.1%
Elektrisk løbehjul mv	57	0.0%			3	0.1%
SUM cykel mv	8 001	4.2%	7 860	5.8%	533	10.5%
Knallert 45	216	0.1%	216	0.2%	7	0.1%
Motorcykel	322	0.2%	322	0.2%	6	0.1%
Personbil	149 504	77.7%	109 960	81.2%	2 631	52.0%
Taxa	468	0.2%	144	0.1%	9	0.2%
Varebil	13 088	6.8%	11 940	8.8%	166	3.3%
Lastbil	5 403	2.8%	4 626	3.4%	23	0.5%
Traktor, arbejdsredskab	150	0.1%	146	0.1%	4	0.1%
Bus som indiv. tr.middel	2 984	1.6%	151	0.1%	45	0.9%
SUM bil mv	172 134	89.5%	127 505	94.2%	2 892	57.2%
Kollektiv bus	4 158	2.2%	434	0.3%	135	2.7%
Telebus, Flextrafik	972	0.5%	286	0.2%	12	0.2%
SUM kollektiv bus	5 130	2.7%	-	-	147	2.9%
Hestevogn, hest	37	0.0%			4	0.1%
Total	192 331	100%	135 364	100%	5 060	100%

Tabel 12a: Personer pr bil ved kørsel i Danmark

Det gennemsnitlige antal personer pr bil beregnes ved division af personkilometer med køretøjskilometer i tabellen ovenfor. Resultatet medregner ikke passagerer under 6 år.

	Personkm	Køretøjskm	Personer pr bil
Personbil	149 504	109 960	1.36
Varebil	13 088	11 940	1.10
Personbil+varebil+taxa	163 060	122 044	1.34

Tabel 13: Hverdagsdøgn og årsdøgnstrafik

Hverdagsdøgn defineret som almindelige hverdage mandag-fredag undtagen juli.

Tusinde kilometer pr dag	Transportarbejde, personkilometer			Trafikarbejde, køretøjskilometer		
	Hverd.døgn	Årsdøgn	Faktor (*)	Hverd.døgn	Årsdøgn	Faktor (*)
SUM gang mv	6 643	7 029	0.95			
Cykel	9 160	7 668	1.19	9 101	7 613	1.20
Knallert 30	247	247	-	247	247	-
Handicapscooter	43	29	-			
Elektrisk løbehjul mv	85	57	-			
SUM cykel mv	9 535	8 001	1.19	9 347	7 860	1.19
Knallert 45	156	216	-	156	216	-
Motorcykel	321	322	-	321	322	-
Personbil	147 979	149 504	0.99	120 492	109 960	1.10
Taxa	579	468	-	235	144	-
Varebil	17 446	13 088	1.33	16 221	11 940	1.36
Lastbil	7 885	5 403	-	6 620	4 626	-
Traktor, arbejdsredskab	102	150	-	96	146	-
Bus som indiv. tr.middel	3 148	2 984	-	246	151	-
SUM bil mv	177 615	172 134	1.03	144 387	127 505	1.13
SUM kollektiv bus	5 876	5 130	1.15	898	720	-
Total	199 669	192 331	1.04	154 632	136 085	1.14

(*) Faktor er defineret som forholdet mellem Årsdøgn og Hverdagsdøgn.

Tabel 14: Lokal og regional vejtrafik

Totale transportarbejde på vej inkl. erhvervstransport for personer med bopæl i Danmark, opdelt efter om det foregår i bopælskommunen, bopælsregionen eller øvrige 4 regioner.

Tusinde kilometer pr dag	Gang	Cykel	Person/varebil+taxi		Bus	Øvrige (*)
			Fører	Passager		
I bopælskommune	5 964	6 116	50 398	14 352	2 956	1 509
+ Region, u/f egen kom	669	1 304	50 351	15 406	2 320	2 901
= I bopælsregion	6 633	7 420	100 749	29 757	5 276	4 410
+ I øvrige 4 regioner	396	248	21 295	11 259	2 838	2 050
= I hele Danmark	7 029	7 668	122 044	41 016	8 113	6 460

(*) Øvrige omfatter her knallert 30+45, motorcykel, lastbil, traktor og hestevogn

Transportvaneundersøgelsens ture fordeles på ruteforløb igennem kommuner og regioner undervejs ved hjælp af en særkørsel med Landstrafikmodellens rutevalgsmodul.

Tabel 14a: Procentfordeling vejtrafik lokalt og regionalt

Andel transportarbejde	Gang	Cykel	Person/varebil+taxi		Bus	Øvrige (*)
			Fører	Passager		
I bopælskommune	85%	80%	41%	35%	36%	23%
+ Region, u/f egen kom	10%	17%	41%	38%	29%	45%
= I bopælsregion	94%	97%	83%	73%	65%	68%
+ I øvrige 4 regioner	6%	3%	17%	27%	35%	32%
= I hele Danmark	100%	100%	100%	100%	100%	100%

(*) Øvrige omfatter her knallert 30+45, motorcykel, lastbil, traktor og hestevogn

Formål

Tablet 15: Antal ture, afstand og tid fordelt på turformål

Ture for personer over 6 år bosat i Danmark, opgjort som antal ture, transportarbejde og samlet rejsetidsforbrug.

Turformål	Antal ture		Personkilometer		Rejsetid	
	ture/pers/dag	%	km/pers/dag	%	min/pers/dag	%
Arbejdsplads (pendling)	0.48	15.2%	9.3	24.9%	11.9	20.4%
Uddannelse (pendling)	0.19	5.9%	1.4	3.7%	3.1	5.3%
SUM pendling	0.67	21.1%	10.7	28.6%	15.1	25.7%
Hente/bringe ved aktivitet	0.18	5.6%	1.6	4.1%	2.2	3.8%
Hente/bringe ved transport	0.05	1.4%	0.4	1.1%	0.5	0.9%
Hente/bringe ting	0.08	2.4%	0.6	1.6%	1.0	1.7%
Indkøb	0.58	18.3%	2.8	7.4%	5.7	9.7%
Social/sundhed	0.06	1.8%	0.8	2.0%	1.1	1.8%
Skoleudflugt mv	0.00	0.1%	0.1	0.4%	0.2	0.3%
Andet ærinde	0.06	1.8%	0.6	1.5%	0.9	1.5%
SUM ærinder	1.00	31.5%	6.8	18.1%	11.6	19.8%
Andet hjem	0.00	0.2%	0.2	0.6%	0.2	0.3%
SFO, ungdomsklub mv	0.01	0.2%	0.0	0.1%	0.1	0.1%
Børnehave	0.01	0.3%	0.0	0.1%	0.1	0.1%
Besøge familie/venner	0.29	9.0%	5.9	15.7%	6.9	11.9%
Ildræt/sport	0.15	4.6%	1.0	2.6%	1.9	3.3%
Forlystelse	0.17	5.4%	2.7	7.2%	3.9	6.6%
Sommerhus/kolonihave	0.02	0.7%	1.3	3.6%	1.2	2.1%
Tur er formål i sig selv	0.43	13.6%	1.1	3.0%	9.9	16.9%
Ferie, udflugt	0.11	3.3%	2.3	6.2%	3.3	5.7%
Møder i privat sammenh.	0.02	0.7%	0.3	0.9%	0.4	0.7%
Anden fritidsaktivitet	0.05	1.4%	0.4	1.2%	0.8	1.3%
SUM fritid	1.25	39.4%	15.4	41.1%	28.8	49.2%
Møder/konferencer	0.02	0.7%	1.0	2.5%	0.8	1.4%
Kunde-/klientbesøg	0.05	1.5%	1.0	2.7%	0.9	1.5%
Erhvervsservice/håndværk	0.04	1.3%	1.3	3.4%	0.9	1.5%
Øvrige erhvervsture	0.02	0.5%	0.5	1.3%	0.5	0.9%
SUM erhvervsture	0.13	4.1%	3.7	10.0%	3.1	5.3%
Erhvervstr. af gods	0.09	2.9%	0.7	1.8%		
Erhvervstr. af personer	0.03	1.0%	0.2	0.4%		
Anden erhvervstransport	0.00	0.1%	0.0	0.0%		
SUM erhvervstransp.	0.12	3.9%	0.8	2.3%		
Total	3.18	100%	37.5	100%	58.5	100%

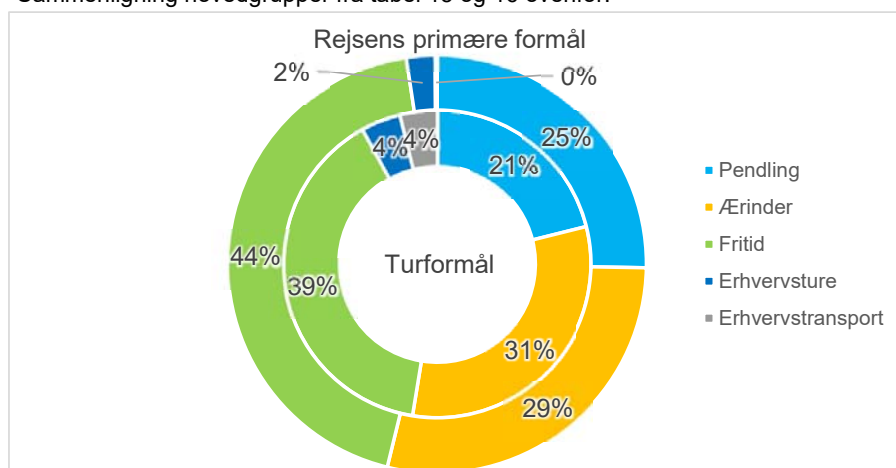
Formål er vist med 2 alternative definitioner. Fordeling efter turformål ovenfor afspejler de enkelte ophold undervejs, mens fordeling efter rejsens formål på næste side afspejler det længste ophold på hele rejsen. Rejsetid for erhvervstransport er udeladt af tekniske årsager. Dette medfører en mindre forskel i summen for rejsetid mellem de 2 formålsopgørelser.

Tabel 16: Rejser, afstand og tid fordelt efter primærformål

Primærformål for rejse	Antal rejser		Personkilometer		Rejsetid	
	pr pers/dag	%	km/pers/dag	%	min/pers/dag	%
Arbejdsplads (pendling)	0.23	18.3%	10.9	29.1%	13.8	23.4%
Uddannelse (pendling)	0.09	7.0%	1.5	3.9%	3.3	5.6%
SUM pendling	0.32	25.3%	12.4	33.0%	17.0	29.0%
Hente/bringe ved aktivitet	0.05	3.8%	1.1	2.8%	1.5	2.6%
Hente/bringe ved transport	0.01	1.0%	0.2	0.7%	0.3	0.6%
Hente/bringe ting	0.03	2.1%	0.4	1.2%	0.8	1.3%
Indkøb	0.23	18.0%	2.2	5.9%	4.9	8.3%
Social/sundhed	0.02	1.9%	0.8	2.1%	1.0	1.7%
Skoleudflugt mv	0.00	0.1%	0.2	0.4%	0.2	0.4%
Andet ærinde	0.02	1.7%	0.5	1.2%	0.8	1.3%
SUM ærinder	0.37	28.5%	5.4	14.3%	9.6	16.3%
Andet hjem	0.00	0.3%	0.4	1.0%	0.4	0.6%
SFO, ungdomsklub mv	0.00	0.2%	0.0	0.1%	0.1	0.1%
Børnehave	0.00	0.4%	0.0	0.1%	0.1	0.1%
Besøge familie/venner	0.12	9.5%	6.2	16.7%	7.6	12.9%
Idræt/sport	0.07	5.2%	0.9	2.5%	1.9	3.2%
Forlystelse	0.07	5.5%	2.6	7.0%	3.8	6.5%
Sommerhus/kolonihave	0.01	0.7%	1.5	4.0%	1.5	2.5%
Tur er formål i sig selv	0.21	16.2%	1.0	2.7%	9.4	16.0%
Ferie, udflugt	0.04	3.5%	2.5	6.6%	3.4	5.8%
Møder i privat sammenh.	0.01	0.7%	0.3	0.9%	0.4	0.7%
Anden fritidsaktivitet	0.02	1.6%	0.5	1.3%	0.8	1.4%
SUM fritid	0.56	43.8%	16.0	42.8%	29.4	50.0%
Møder/konferencer	0.01	0.5%	0.9	2.4%	0.8	1.3%
Kunde-/klientbesøg	0.01	0.6%	0.8	2.1%	0.7	1.2%
Erhvervsservice/håndv.	0.01	0.8%	1.2	3.3%	0.9	1.6%
Øvrige erhvervsture	0.00	0.3%	0.4	1.1%	0.4	0.6%
SUM erhvervsture	0.03	2.2%	3.3	8.8%	2.7	4.7%
Erhvervstr. af gods	0.00	0.1%	0.3	0.9%		
Erhvervstr. af personer	0.00	0.0%	0.1	0.1%		
Anden erhvervstransport	0.00	0.0%	0.0	0.0%		
SUM erhvervstransp.	0.00	0.1%	0.4	1.1%		
Total	1.28	100%	37.4	100%	58.7	100%

Figur 17: Formålsfordeling, opgjort efter rejser og ture

Sammenligning hovedgrupper fra tabel 15 og 16 ovenfor.



Tabel 18: Ture fordelt på formålsgruppe og kædetype

(excl. erhvervstransport)

Ture pr person pr dag	Arbejdspl.	Uddannelse	Ærinde	Fritid	Erhverv	SUM
Gang alene	0.03	0.04	0.21	0.56	0.00	0.84
Cykel alene	0.10	0.06	0.11	0.13	0.01	0.40
Personbil, fører	0.28	0.01	0.53	0.30	0.06	1.17
Personbil, passager	0.01	0.04	0.11	0.20	0.00	0.37
Øvr. motorktj, fører	0.02	0.00	0.01	0.01	0.05	0.10
Øvr. motorktj, passager	0.00	0.00	0.01	0.01	0.00	0.02
SUM bil mv	0.32	0.06	0.66	0.51	0.11	1.66
Tog alene	0.01	0.01	0.01	0.02	0.00	0.04
Kollektiv bus alene	0.01	0.02	0.01	0.02	0.00	0.05
Tog og bus i kombination	0.01	0.00	0.00	0.01	0.00	0.02
Tog/bus i kombi med cykel	0.01	0.00	0.00	0.00	0.00	0.02
Tog/bus i kombi med bil	0.00	0.00	0.00	0.01	0.00	0.01
SUM kollektiv	0.04	0.03	0.02	0.05	0.00	0.15
Øvrige	-	-	-	0.00	0.00	0.00
Total	0.48	0.19	1.00	1.25	0.13	3.05

Tabel 18a: Procentfordeling vandret

Andel ture med kædetype	Arbejdspl.	Uddannelse	Ærinde	Fritid	Erhverv	SUM
Gang alene	3%	4%	25%	66%	0%	100%
Cykel alene	24%	15%	27%	32%	3%	100%
Personbil, fører	24%	1%	45%	25%	5%	100%
Personbil, passager	4%	12%	30%	54%	1%	100%
SUM bil mv	19%	4%	40%	31%	7%	100%
SUM kollektiv	30%	21%	13%	32%	3%	100%
Total	16%	6%	33%	41%	4%	100%

Tabel 18b: Procentfordeling lodret

Andel ture med formålsgrp.	Arbejdspl.	Uddannelse	Ærinde	Fritid	Erhverv	SUM
Gang alene	6%	20%	21%	45%	3%	28%
Cykel alene	20%	32%	11%	10%	8%	13%
Personbil, fører	57%	7%	53%	24%	44%	38%
Personbil, passager	3%	23%	11%	16%	2%	12%
Øvr. motorktj, fører	5%	0%	1%	1%	38%	3%
Øvr. motorktj, passager	0%	2%	1%	1%	2%	1%
SUM bil mv	65%	32%	66%	41%	86%	54%
Tog alene	3%	3%	1%	1%	1%	1%
Kollektiv bus alene	2%	9%	1%	1%	0%	2%
Tog og bus i kombination	1%	1%	0%	0%	0%	1%
Tog/bus i kombi med cykel	3%	3%	0%	0%	1%	1%
Tog/bus i kombi med bil	1%	1%	0%	0%	1%	0%
SUM kollektiv	9%	17%	2%	4%	4%	5%
Total	100%	100%	100%	100%	100%	100%

Tabel 18c: Procentfordeling efter samlet antal ture

Andel af ture total	Arbejdspl.	Uddannelse	Ærinde	Fritid	Erhverv	SUM
Gang alene	0.9%	1.2%	7.0%	18.4%	0.1%	27.6%
Cykel alene	3.2%	1.9%	3.5%	4.2%	0.3%	13.2%
SUM bil mv	10.3%	2.0%	21.6%	16.8%	3.7%	54.3%
SUM kollektiv	1.4%	1.0%	0.6%	1.6%	0.2%	4.8%
Total	15.8%	6.1%	32.7%	41.0%	4.3%	100%

Tabel 19: Rejsetid fordelt på formålsgruppe og kædetype

(minutter per person pr dag, opdelt efter turformål, excl. erhvervstransport)

Minutter pr person pr dag	Arbejdspl.	Uddannelse	Ærinde	Fritid	Erhverv	SUM
Gang alene	0.3	0.4	2.0	10.4	0.1	13.2
Cykel alene	1.6	0.6	1.0	2.2	0.1	5.5
Personbil, fører	7.1	0.3	6.0	7.4	1.2	21.9
Personbil, passager	0.3	0.4	1.6	5.1	0.1	7.4
Øvr. motorktj, fører	0.4	0.0	0.2	0.3	1.1	2.1
Øvr. motorktj, passager	0.0	0.1	0.2	0.4	0.1	0.8
SUM bil mv	7.8	0.8	7.9	13.1	2.6	32.2
Tog (inkl. gang mv)	0.6	0.2	0.2	0.7	0.1	1.9
Kollektiv bus (inkl. gang)	0.3	0.6	0.3	0.7	0.0	1.9
Tog og bus i kombination	0.4	0.1	0.2	0.5	0.0	1.2
Tog/bus i kombi med cykel	0.7	0.2	0.0	0.3	0.1	1.3
Tog/bus i kombi med bil	0.2	0.1	0.0	0.6	0.1	1.1
SUM kollektiv	2.2	1.3	0.7	2.8	0.4	7.4
Øvrige	-	-	-	0.2	0.0	0.2
Total	11.9	3.1	11.6	28.8	3.1	58.5

Tabel 19a: Procentfordeling vandret

Andel rejsetid, kædetype	Arbejdspl.	Uddannelse	Ærinde	Fritid	Erhverv	SUM
Gang alene	3%	3%	15%	79%	0%	100%
Cykel alene	30%	11%	18%	39%	2%	100%
Personbil, fører	32%	1%	27%	34%	6%	100%
Personbil, passager	3%	6%	21%	68%	1%	100%
SUM bil mv	24%	3%	25%	41%	8%	100%
SUM kollektiv	30%	17%	10%	39%	5%	100%
Total	20%	5%	20%	49%	5%	100%

Tabel 19b: Procentfordeling lodret

Andel rejsetid med formålsgrp.	Arbejdspl.	Uddannelse	Ærinde	Fritid	Erhverv	SUM
Gang alene	3%	12%	17%	36%	2%	23%
Cykel alene	14%	20%	8%	8%	3%	9%
Personbil, fører	59%	10%	51%	26%	40%	37%
Personbil, passager	2%	13%	13%	18%	3%	13%
Øvr. motorktj, fører	3%	0%	2%	1%	37%	4%
Øvr. motorktj, passager	0%	3%	2%	1%	3%	1%
SUM bil mv	65%	27%	68%	46%	84%	55%
Tog (inkl. gang)	5%	7%	2%	3%	3%	3%
Kollektiv bus (inkl. gang)	3%	19%	2%	2%	0%	3%
Tog og bus i kombination	3%	3%	1%	2%	2%	2%
Tog/bus i kombi med cykel	6%	7%	0%	1%	2%	2%
Tog/bus i kombi med bil	2%	4%	0%	2%	5%	2%
SUM kollektiv	18%	41%	6%	10%	11%	13%
Total	100%	100%	100%	100%	100%	100%

Tabel 19c: Procentfordeling efter samlet tidsforbrug

Andel samlet rejsetid	Arbejdspl.	Uddannelse	Ærinde	Fritid	Erhverv	SUM
Gang alene	0.6%	0.7%	3.4%	17.8%	0.1%	22.5%
Cykel alene	2.8%	1.1%	1.7%	3.7%	0.1%	9.4%
SUM bil mv	13.3%	1.4%	13.5%	22.4%	4.4%	55.0%
SUM kollektiv	3.7%	2.2%	1.3%	4.9%	0.6%	12.6%
Total	20.4%	5.3%	19.8%	49.2%	5.3%	100%

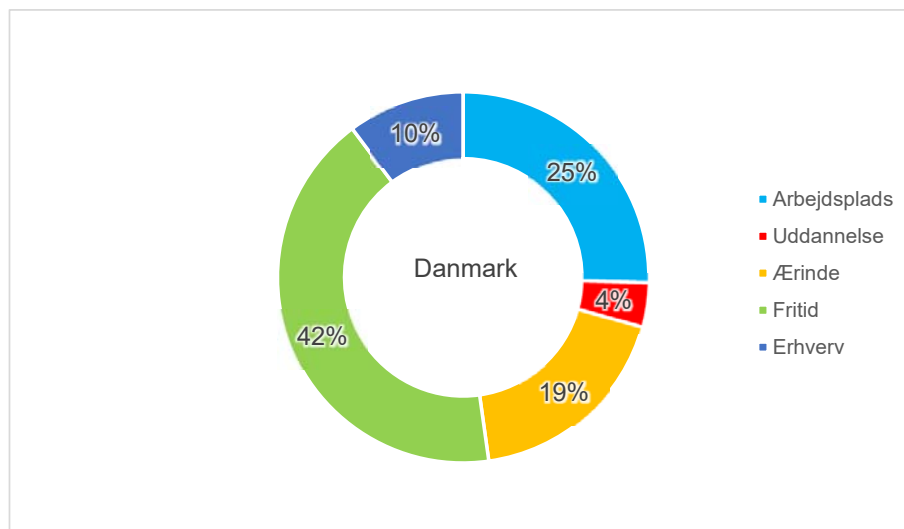
Tabel 20c: Procentfordeling, samlet transportarbejde

(excl. erhvervstransport)

Andel km for alle ture	Arbejdspl.	Uddannelse	Ærinde	Fritid	Erhverv	SUM
Gang eller løb	0.2%	0.2%	0.5%	2.5%	0.0%	3.4%
Rulleskøjter mv	0.0%	0.0%	0.0%	0.0%	-	0.0%
SUM gang mv	0.2%	0.2%	0.5%	2.5%	0.0%	3.4%
Cykel	1.3%	0.4%	0.6%	1.4%	0.1%	3.8%
Knallert 30	0.0%	0.0%	0.0%	0.0%	0.0%	0.1%
Handicapscooter	0.0%	-	0.0%	0.0%	-	0.0%
Elektrisk løbehjul mv	0.0%	0.0%	0.0%	0.0%	0.0%	0.0%
SUM cykel mv	1.4%	0.4%	0.6%	1.4%	0.1%	3.9%
Knallert 45	0.0%	-	0.0%	0.1%	-	0.1%
Motorcykel	0.1%	-	0.0%	0.1%	-	0.2%
Personbil	19.8%	1.6%	15.9%	31.9%	4.0%	73.2%
Taxa	0.0%	0.0%	0.0%	0.1%	0.0%	0.2%
Varebil	0.9%	0.0%	0.5%	0.6%	3.8%	5.8%
Lastbil	0.1%	-	0.0%	0.4%	0.9%	1.4%
Traktor, arbejdsredskab	0.0%	0.0%	-	0.0%	0.1%	0.1%
Bus som indiv. tr.middel	0.0%	0.2%	0.4%	0.7%	0.2%	1.5%
SUM bil mv	21.0%	1.9%	16.8%	33.7%	9.0%	82.4%
Kollektiv bus	0.3%	0.6%	0.2%	0.7%	0.0%	1.8%
Telebus, Flextrafik	0.0%	0.1%	0.0%	0.2%	-	0.3%
SUM bus	0.3%	0.6%	0.2%	1.0%	0.0%	2.2%
S-tog	0.8%	0.1%	0.1%	0.5%	0.1%	1.7%
Metrotog	0.1%	0.0%	0.1%	0.2%	0.0%	0.4%
Letbane	0.0%	0.0%	0.0%	0.0%	0.0%	0.1%
Andet tog	1.6%	0.5%	0.2%	2.3%	0.7%	5.3%
SUM tog mv	2.5%	0.7%	0.4%	3.0%	0.9%	7.5%
Hestevogn, hest	-	-	-	0.0%	-	0.0%
Færge, havnebus	0.0%	0.0%	0.0%	0.3%	0.0%	0.4%
Lystbåd	-	-	-	0.1%	-	0.1%
Fly (indenrigs)	-	-	-	-	0.2%	0.2%
SUM øvrige	0.0%	0.0%	0.0%	0.4%	0.2%	0.6%
Total	25.4%	3.8%	18.6%	42.0%	10.2%	100%

Figur 21: Transportarbejde formålsfordelt

Fordeling på turformål efter transportarbejde (alle transportmidler, excl. erhvervstransport).



Tabel 22: Vejtrafkarbejde efter transportmiddel og formålsgrp

(personer bosat i Danmark, førerens turformål, vejtrafik excl. erhvervstransport)

km pr person pr dag	Arbejdspl.	Uddannelse	Ærinde	Fritid	Erhverv	SUM
Cykel	0.5	0.1	0.2	0.5	0.0	1.4
Knallert 30	0.0	0.0	0.0	0.0	0.0	0.0
Handicapscooter	0.0	-	0.0	0.0	-	0.0
Elektrisk løbehjul mv	0.0	0.0	0.0	0.0	0.0	0.0
SUM cykel mv	0.5	0.2	0.2	0.5	0.0	1.4
Knallert 45	0.0	-	0.0	0.0	-	0.0
Motorcykel	0.0	-	0.0	0.0	-	0.1
Personbil	7.0	0.3	4.5	6.6	1.3	19.7
Taxa	-	-	-	-	-	-
Varebil	0.3	0.0	0.2	0.2	1.3	2.0
Lastbil	0.0	-	0.0	0.0	0.3	0.4
Traktor, arbejdsredskab	0.0	-	-	0.0	0.0	0.0
Bus som indiv. tr.middel	-	-	-	-	0.0	0.0
SUM bil mv	7.4	0.3	4.7	6.9	3.0	22.2
Total	7.9	0.5	4.9	7.4	3.0	23.6

Tabel 22a: Procentfordeling vandret

Andel km med transportmiddel	Arbejdspl.	Uddannelse	Ærinde	Fritid	Erhverv	SUM
SUM cykel mv	35%	11%	16%	36%	2%	100%
Personbil	35%	2%	23%	34%	7%	100%
Varebil	16%	0%	8%	10%	66%	100%
SUM bil mv	33%	1%	21%	31%	14%	100%
Total	33%	2%	21%	31%	13%	100%

Tabel 22b: Procentfordeling lodret

Andel km med formålsgrp.	Arbejdspl.	Uddannelse	Ærinde	Fritid	Erhverv	SUM
Cykel	6%	32%	4%	7%	1%	6%
Knallert 30	0%	2%	0%	0%	0%	0%
Handicapscooter	0%	-	0%	0%	-	0%
Elektrisk løbehjul mv	0%	0%	0%	0%	0%	0%
SUM cykel mv	6%	34%	5%	7%	1%	6%
Knallert 45	0%	-	0%	0%	-	0%
Motorcykel	0%	-	0%	0%	-	0%
Personbil	89%	66%	92%	90%	44%	83%
Varebil	4%	1%	3%	3%	42%	8%
SUM bil mv	94%	66%	95%	93%	99%	94%
Total	100%	100%	100%	100%	100%	100%

Tabel 22c: Procentfordeling samlet vejtrafkarbejde

Andel af køretøjskilometer	Arbejdspl.	Uddannelse	Ærinde	Fritid	Erhverv	SUM
Cykel	2.1%	0.6%	0.9%	2.1%	0.1%	5.8%
Knallert 30	0.0%	0.0%	0.1%	0.1%	0.0%	0.2%
Handicapscooter	0.0%	-	0.0%	0.0%	-	0.0%
Elektrisk løbehjul mv	0.0%	0.0%	0.0%	0.0%	0.0%	0.0%
SUM cykel mv	2.1%	0.6%	1.0%	2.2%	0.1%	6.0%
Knallert 45	0.0%	-	0.0%	0.1%	-	0.2%
Motorcykel	0.2%	-	0.0%	0.1%	-	0.2%
Personbil	29.4%	1.3%	19.0%	28.1%	5.7%	83.5%
Varebil	1.3%	0.0%	0.7%	0.8%	5.5%	8.3%
Lastbil	0.2%	-	0.0%	0.0%	1.4%	1.6%
Traktor, arbejdsredskab	0.0%	-	-	0.0%	0.1%	0.1%
Bus som indiv. tr.middel	-	-	-	-	0.1%	0.1%
SUM bil mv	31.1%	1.3%	19.7%	29.1%	12.8%	94.0%
Total	33.2%	1.9%	20.7%	31.3%	12.9%	100%

Tabel 23: Rejser efter transportmiddelkæde og formålsgpr

Rejser pr person pr dag	Arbejdspl.	Uddannelse	Ærinde	Fritid	Erhverv	SUM
Gang alene	0.01	0.01	0.09	0.25	0.00	0.37
Cykel alene	0.05	0.03	0.04	0.06	0.00	0.17
Personbil, fører	0.13	0.01	0.19	0.14	0.01	0.48
Personbil, passager	0.01	0.02	0.04	0.08	0.00	0.15
Øvr. motortkj, fører	0.01	0.00	0.01	0.01	0.01	0.04
Øvr. motortkj, passager	0.00	0.00	0.00	0.00	0.00	0.01
SUM bil mv	0.15	0.03	0.23	0.23	0.03	0.67
Tog alene	0.01	0.00	0.00	0.01	0.00	0.02
Kollektiv bus alene	0.00	0.01	0.00	0.00	0.00	0.02
Tog og bus i kombination	0.00	0.00	0.00	0.00	0.00	0.01
Tog/bus i kombi med cykel	0.01	0.00	0.00	0.00	0.00	0.01
Tog/bus i kombi med bil	0.01	0.00	0.00	0.01	0.00	0.02
SUM kollektiv	0.02	0.02	0.01	0.02	0.00	0.07
Øvrige	-	-	-	0.00	0.00	0.00
Total	0.23	0.09	0.37	0.56	0.03	1.28

Tabel 23a: Procentfordeling vandret

Andel rejser m/kædetype	Arbejdspl.	Uddannelse	Ærinde	Fritid	Erhverv	SUM
Gang alene	3%	4%	24%	69%	0%	100%
Cykel alene	28%	17%	22%	33%	1%	100%
Personbil, fører	28%	1%	39%	29%	3%	100%
Personbil, passager	3%	14%	25%	56%	0%	100%
SUM bil mv	23%	4%	35%	34%	4%	100%
SUM kollektiv	33%	23%	10%	32%	3%	100%
Total	18%	7%	29%	44%	2%	100%

Tabel 23b: Procentfordeling lodret

Andel rejser m/formålsgpr.	Arbejdspl.	Uddannelse	Ærinde	Fritid	Erhverv	SUM
Gang alene	4%	16%	24%	45%	3%	29%
Cykel alene	20%	32%	10%	10%	5%	13%
Personbil, fører	57%	7%	51%	24%	40%	37%
Personbil, passager	2%	23%	10%	15%	2%	11%
Øvr. motortkj, fører	5%	0%	1%	1%	42%	3%
Øvr. motortkj, passager	0%	2%	0%	1%	2%	1%
SUM bil mv	65%	33%	63%	40%	86%	52%
Tog alene	2%	2%	1%	1%	1%	1%
Kollektiv bus alene	1%	7%	1%	1%	0%	1%
Tog og bus i kombination	1%	1%	0%	1%	0%	1%
Tog/bus i kombi med cykel	3%	3%	0%	0%	2%	1%
Tog/bus i kombi med bil	2%	5%	0%	1%	2%	1%
SUM kollektiv	10%	19%	2%	4%	7%	6%
Total	100%	100%	100%	100%	100%	100%

Tabel 23c: Procentfordeling efter samlet antal rejser

Andel alle rejser	Arbejdspl.	Uddannelse	Ærinde	Fritid	Erhverv	SUM
Gang alene	0.8%	1.1%	7.0%	19.8%	0.1%	28.7%
Cykel alene	3.7%	2.2%	3.0%	4.4%	0.1%	13.4%
SUM bil mv	11.9%	2.3%	18.1%	17.7%	2.0%	52.0%
SUM kollektiv	1.9%	1.3%	0.6%	1.8%	0.2%	5.8%
Total	18.3%	7.0%	28.5%	43.8%	2.4%	100%

Pendling

Tabel 24: Arbejds-/uddannelsespendling fordelt på kædetype

Rejser med primærformål arbejdsplads/uddannelsessted, fordelt på transportmiddelkædetype for personer med bopæl i hele landet.

Andel af rejser med primærformål	Arbejds- plads	Uddannelsessted			Uddan. samlet	Pendling total
		Folkesk. mv	Gymn. mv	Videreg. mv		
Gang alene	4.5%	19%	6%	14%	16.2%	7.7%
Cykel alene	20.2%	33%	21%	39%	31.9%	23.5%
Personbil, fører	57.5%	0%	24%	18%	7.2%	43.5%
Personbil, passager	2.2%	31%	14%	5%	23.5%	8.1%
Skolebus (bus som ikke er kollektiv)	0.1%	2%	-	-	1.6%	0.5%
Øvr. motortj, fører	4.9%	-	-	1%	0.2%	3.6%
Øvr. motortj, passager	0.3%	1%	-	-	0.5%	0.4%
SUM bil mv	65.0%	34%	38%	24%	32.9%	56.1%
Tog alene	2.4%	1%	5%	7%	2.4%	2.4%
Kollektiv bus alene	1.3%	7%	10%	5%	7.3%	3.0%
Tog og bus i kombination	1.5%	1%	2%	2%	1.2%	1.4%
Tog/bus i kombi med cykel	3.0%	1%	7%	4%	2.7%	2.9%
Tog/bus i kombi med bil	2.1%	4%	11%	4%	5.4%	3.1%
SUM kollektiv	10.3%	14%	36%	23%	19.0%	12.8%
Øvrige	-	-	-	-	-	-
Total	100%	100%	100%	100%	100%	100%

Tabellen omfatter rejser med primærformål arbejdsplads og uddannelsessted. Rejser, hvor der undervejs indgår fx erhvervsture er således medregnet, hvis arbejdspladsen er rejsens primære ophold.

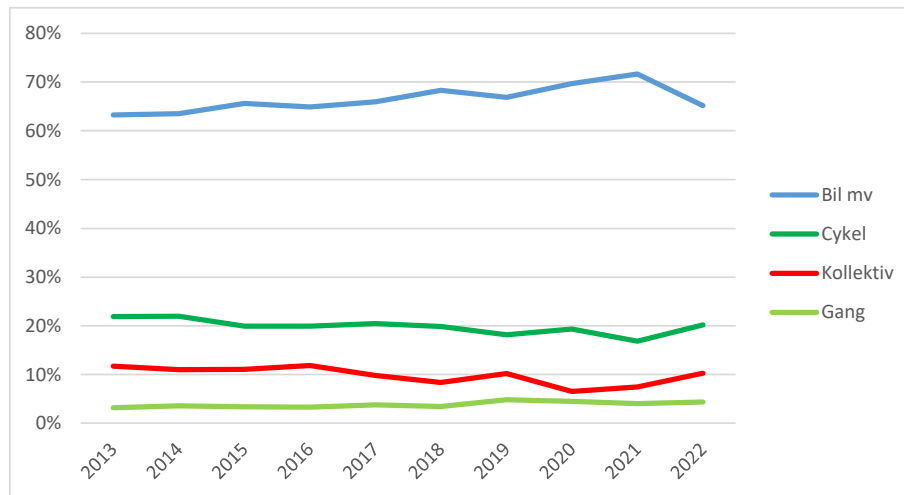
Tabel 25: Tidsserie, arbejdspendling fordelt på kædetyper

Rejser med primærformål arbejdsplads for personer med bopæl i hele landet.
Beregnet på basis af personer 10-84 år, med konfidensinterval.

	Gang	Cykel	Bil mv	Kollektiv	Øvrige
2013	3.1% ±0.9%	21.9% ±1.8%	63.2% ±1.8%	11.7% ±1.4%	0.0% ±0.0%
2014	3.6% ±0.8%	21.9% ±1.8%	63.5% ±2.1%	11.0% ±1.4%	0.0% ±0.1%
2015	3.4% ±0.8%	20.0% ±1.9%	65.6% ±2.0%	11.1% ±1.4%	-
2016	3.3% ±0.8%	19.9% ±1.6%	64.9% ±1.8%	11.8% ±1.2%	-
2017	3.8% ±0.8%	20.5% ±1.7%	65.9% ±2.1%	9.8% ±1.4%	0.0% ±0.0%
2018	3.4% ±0.7%	19.9% ±1.7%	68.3% ±2.0%	8.4% ±1.1%	-
2019	4.8% ±1.1%	18.2% ±1.9%	66.8% ±2.0%	10.2% ±1.3%	-
2020	4.5% ±1.0%	19.4% ±1.7%	69.6% ±2.0%	6.5% ±1.1%	0.0% ±0.1%
2021	4.0% ±0.9%	16.8% ±1.6%	71.7% ±1.9%	7.4% ±1.2%	0.0% ±0.0%
2022	4.4% ±1.1%	20.2% ±1.9%	65.2% ±2.1%	10.3% ±1.4%	-

Figur 26: Tidsserie, arbejdspendling

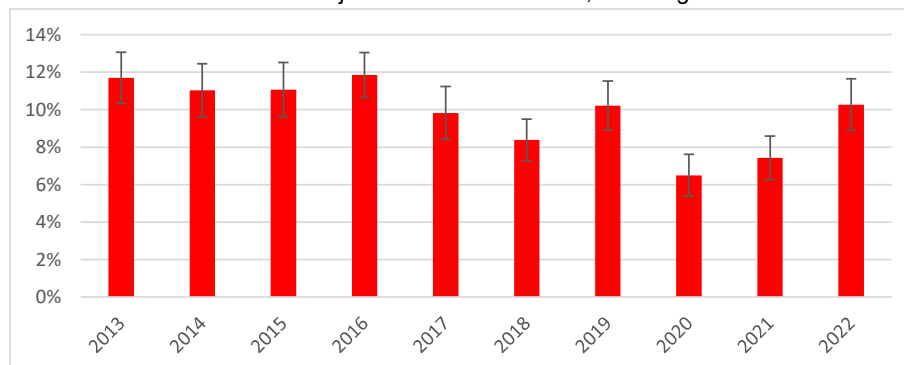
Grafisk illustration af tabel 25 ovenfor.



Pendling analyseres med udgangspunkt i hele rejsen, idet derved medregnes sekundærophold (fx hente/bringe) på vejen til/fra arbejde. Samtidig sikres at kollektive rejser er medregnet som kollektiv. Videre må det antages at valg af bil eller cykel gælder for hele rejsen.

Figur 27: Kollektiv markedsandel af arbejdspendlerrejser

Grafisk illustration af kollektivrejser fra tabel 25 ovenfor, med angivet konfidensinterval.



Tabel 31: Aldersgrupper, transportarbejde

km pr person pr dag (excl. erhvervstransport)	6-17 år	18-30 år	31-50 år	51-67 år	over 68 år
Gang eller løb	1.0	1.4	1.2	1.3	1.3
Rulleskøjter mv	0.0	0.0	0.0	0.0	-
SUM gang mv	1.0	1.4	1.2	1.3	1.3
Cykel	1.2	1.5	1.7	1.5	0.8
Knallert 30	0.1	0.0	0.0	0.1	0.0
Handicapscooter	-	-	0.0	0.0	0.0
Elektrisk løbehjul mv	0.0	0.0	0.0	0.0	-
SUM cykel mv	1.4	1.6	1.7	1.5	0.8
Knallert 45	-	0.0	0.0	0.0	0.1
Motorcykel	-	0.0	0.1	0.1	0.0
Personbil	15.2	26.8	34.1	35.2	15.2
Taxa	0.1	0.0	0.1	0.1	0.0
Varebil	0.1	2.3	3.2	3.6	0.3
Lastbil	-	0.2	0.9	1.0	0.0
Traktor, arbejdsredskab	0.0	0.0	0.0	0.1	0.0
Bus som individuelt transportmiddel	0.9	0.5	0.7	0.2	0.5
SUM bil mv	16.3	29.7	39.2	40.3	16.1
Kollektiv bus	1.6	1.1	0.3	0.4	0.3
Telebus, Flextrafik	0.4	0.3	-	0.0	0.0
SUM bus	2.1	1.4	0.3	0.5	0.3
S-tog	0.4	0.8	1.0	0.5	0.1
Metrotog	0.2	0.3	0.2	0.1	0.0
Letbane	0.0	0.1	0.0	0.0	0.0
Andet tog	1.4	3.8	1.9	2.1	0.5
SUM tog mv	2.0	5.0	3.1	2.7	0.7
Hestevogn, hest	-	-	0.0	-	-
Færge, havnebus	0.1	0.2	0.1	0.1	0.1
Lystbåd	0.0	0.0	0.0	0.0	-
Fly (indenrigs)	-	-	0.2	-	-
SUM øvrige	0.2	0.2	0.4	0.1	0.1
Total	22.9	39.3	45.8	46.5	19.4

Tabel 31a: Procentfordeling lodret

Andel af transportarbejde for aldersgrp.	6-17 år	18-30 år	31-50 år	51-67 år	over 68 år
SUM gang mv	4.3%	3.6%	2.6%	2.8%	6.9%
SUM cykel mv	6.0%	4.0%	3.7%	3.3%	4.4%
Knallert 45	-	0.1%	0.1%	0.1%	0.6%
Motorcykel	-	0.1%	0.3%	0.2%	0.1%
Personbil	66.4%	68.1%	74.4%	75.7%	78.3%
Taxa	0.5%	0.1%	0.1%	0.1%	0.3%
Varebil	0.4%	5.7%	7.0%	7.7%	1.4%
Lastbil	-	0.4%	2.0%	2.2%	0.0%
Traktor, arbejdsredskab	0.0%	0.0%	0.0%	0.2%	0.0%
Bus som individuelt transportmiddel	3.7%	1.2%	1.5%	0.5%	2.5%
SUM bil mv	71.0%	75.6%	85.5%	86.7%	83.2%
SUM bus	9.0%	3.6%	0.7%	1.0%	1.5%
S-tog	1.9%	2.1%	2.2%	1.1%	0.7%
Metro + Letbane	0.8%	1.5%	0.7%	0.5%	0.2%
Andet tog	6.2%	9.6%	4.2%	4.5%	2.5%
SUM tog mv	8.9%	12.6%	6.7%	5.9%	3.5%
SUM øvrige	0.7%	0.6%	0.9%	0.3%	0.6%
Total	100%	100%	100%	100%	100%

Tabel 32: Aldersgrupper, antal rejser

Antal rejser pr person pr dag	6-17 år	18-30 år	31-50 år	51-67 år	over 68 år
Gang alene	0.28	0.43	0.34	0.35	0.45
Cykel alene	0.27	0.18	0.17	0.16	0.11
Bilfører (inkl. lastbil mv)	0.00	0.43	0.78	0.69	0.40
Bilpassager	0.48	0.13	0.08	0.09	0.11
SUM bil mv	0.48	0.56	0.86	0.78	0.51
Tog alene	0.02	0.03	0.02	0.01	0.01
Kollektiv bus alene	0.05	0.02	0.01	0.01	0.01
Tog og bus i kombination	0.02	0.02	0.01	0.01	0.00
Tog/bus i kombi med cykel	0.01	0.02	0.02	0.01	0.00
Tog/bus i kombi med bil	0.04	0.03	0.02	0.01	0.01
SUM kollektiv	0.13	0.12	0.07	0.05	0.02
Øvrige	0.00	0.00	0.00	0.00	-
Total	1.16	1.28	1.44	1.33	1.09

Tabel 32a: Procentfordeling lodret

Andel af rejser for aldersgruppe	6-17 år	18-30 år	31-50 år	51-67 år	over 68 år
Gang alene	24.1%	33.5%	23.3%	26.0%	41.5%
Cykel alene	23.1%	14.0%	12.1%	11.7%	10.2%
Bilfører (inkl. lastbil mv)	0.3%	33.3%	53.9%	51.7%	36.5%
Bilpassager	41.1%	10.0%	5.7%	6.6%	10.1%
SUM bil mv	41.4%	43.2%	59.6%	58.4%	46.6%
Tog alene	1.3%	2.5%	1.3%	0.9%	0.5%
Kollektiv bus alene	4.5%	1.5%	0.6%	0.7%	0.6%
Tog og bus i kombination	1.3%	1.5%	0.7%	0.6%	0.2%
Tog/bus i kombi med cykel	1.0%	1.6%	1.2%	0.9%	0.1%
Tog/bus i kombi med bil	3.2%	2.1%	1.1%	0.9%	0.5%
SUM kollektiv	11.3%	9.2%	4.9%	3.9%	1.8%
Øvrige	0.1%	0.1%	0.1%	0.0%	-
Total	100%	100%	100%	100%	100%

Tabel 33: Aldersgrupper, rejseformål

Andel af rejser for aldersgruppe	6-17 år	18-30 år	31-50 år	51-67 år	over 68 år
Arbejdsplads (pendling)	2.2%	21.6%	26.7%	25.4%	1.2%
Uddannelse (pendling)	39.7%	9.6%	0.4%	0.1%	-
SUM pendling	41.9%	31.2%	27.1%	25.5%	1.2%
SUM ærinder	10.5%	23.9%	34.3%	27.4%	39.7%
Andet hjem	0.7%	0.3%	0.1%	0.3%	0.0%
SFO, ungdomsklub mv	1.3%	-	-	-	-
Børnehave	2.8%	-	-	-	-
Besøge familie/venner	10.6%	11.3%	7.0%	8.7%	12.7%
Idræt/sport	9.4%	7.0%	3.9%	4.0%	4.0%
Forlystelse	5.5%	7.7%	5.3%	4.6%	5.1%
Sommerhus/kolonihave	0.6%	0.2%	0.6%	0.9%	1.3%
Tur er formål i sig selv	8.0%	11.4%	13.6%	19.5%	28.5%
Ferie, udflugt	6.3%	3.3%	3.2%	2.7%	3.0%
Møder i privat sammenh.	0.5%	0.6%	0.6%	0.7%	1.0%
Anden fritidsaktivitet	1.6%	1.1%	1.1%	1.7%	2.7%
SUM fritid	47.4%	43.0%	35.4%	43.3%	58.3%
SUM erhvervsture	0.1%	1.8%	3.1%	3.5%	0.7%
SUM erhvervstransport	0.1%	0.1%	0.1%	0.3%	0.0%
Total	100%	100%	100%	100%	100%

Tabel 34: Beskæftigelsesgrupper, transportarbejde

km pr person pr dag, excl. erhvervstransport	Under uddann.	Lønmodt. mv	Arbejdsløs, orlov mv	Pensionist mv	Gennemsnit over 6 år
Gang eller løb	1.2	1.2	1.5	1.4	1.3
Rulleskøjter mv	0.0	0.0	-	-	0.0
SUM gang mv	1.2	1.2	1.5	1.4	1.3
Cykel	1.4	1.7	0.6	0.8	1.4
Knallert 30	0.1	0.0	0.1	0.0	0.0
Handicapscooter	-	0.0	-	0.0	0.0
Elektrisk løbehjul mv	0.0	0.0	0.0	-	0.0
SUM cykel mv	1.5	1.7	0.7	0.9	1.4
Knallert 45	0.0	0.0	-	0.1	0.0
Motorcykel	-	0.1	0.0	-	0.1
Personbil	17.9	36.7	17.9	16.2	26.8
Taxa	0.1	0.1	0.0	0.0	0.1
Varebil	0.2	4.1	0.2	0.3	2.1
Lastbil	0.0	1.0	-	0.0	0.5
Traktor, arbejdsredskab	0.0	0.0	-	0.0	0.0
Bus som individuelt transportmiddel	0.9	0.5	0.2	0.4	0.5
SUM bil mv	19.1	42.5	18.3	17.1	30.2
SUM bus	2.2	0.5	0.3	0.3	0.8
S-tog	0.6	0.9	0.1	0.1	0.6
Metrotog	0.2	0.1	0.1	0.0	0.1
Letbane	0.0	0.0	0.0	0.0	0.0
Andet tog	1.8	2.8	1.0	0.5	2.0
SUM tog mv	2.7	3.9	1.2	0.6	2.7
Hestevogn, hest	-	0.0	-	-	0.0
Færge, havnebus	0.1	0.2	0.1	0.1	0.1
Lystbåd	0.0	0.0	-	0.0	0.0
Fly (indenrigs)	-	0.1	-	-	0.1
SUM øvrige	0.1	0.3	0.1	0.1	0.2
Total	26.8	50.1	22.1	20.4	36.6

Tabel 34a: Procentfordeling lodret

Andel transportarb. for beskæftigelsesgrp.	Under uddann.	Lønmodt. mv	Arbejdsløs, orlov mv	Pensionist mv	Gennemsnit over 6 år
SUM gang mv	4.5%	2.4%	6.6%	6.9%	3.4%
SUM cykel mv	5.7%	3.5%	3.0%	4.3%	3.9%
Knallert 45	0.0%	0.0%	-	0.5%	0.1%
Motorcykel	-	0.2%	0.2%	-	0.2%
Personbil	66.8%	73.2%	81.1%	79.5%	73.2%
Taxa	0.4%	0.1%	0.0%	0.2%	0.2%
Varebil	0.6%	8.2%	0.9%	1.4%	5.8%
Lastbil	0.0%	2.0%	-	0.0%	1.4%
Traktor, arbejdsredskab	0.0%	0.1%	-	0.0%	0.1%
Bus som individuelt transportmiddel	3.4%	0.9%	0.7%	2.1%	1.5%
SUM bil mv	71.2%	84.8%	83.0%	83.7%	82.4%
SUM bus	8.1%	1.0%	1.5%	1.4%	2.2%
S-tog	2.3%	1.8%	0.5%	0.6%	1.7%
Metro + Letbane	1.0%	0.7%	0.4%	0.2%	0.6%
Andet tog	6.7%	5.6%	4.4%	2.3%	5.3%
SUM tog mv	10.0%	7.8%	5.4%	3.2%	7.5%
SUM øvrige	0.4%	0.7%	0.5%	0.5%	0.6%
Total	100%	100%	100%	100%	100%

Tabel 35: Beskæftigelsesgrupper, antal rejser pr kædetype

Antal rejser pr person pr dag	Under uddann.	Lønmodt. mv	Arbejdsløs, orlov mv	Pensionist mv	Gennemsnit over 6 år
Gang alene	0.36	0.31	0.51	0.46	0.37
Cykel alene	0.26	0.17	0.09	0.12	0.17
Bilfører (inkl. lastbil mv)	0.11	0.75	0.42	0.41	0.51
Bilpassager	0.36	0.09	0.12	0.11	0.15
SUM bil mv	0.47	0.84	0.54	0.52	0.67
Tog alene	0.02	0.02	0.01	0.01	0.02
Kollektiv bus alene	0.05	0.01	0.02	0.01	0.02
Tog og bus i kombination	0.02	0.01	0.00	0.00	0.01
Tog/bus i kombi med cykel	0.02	0.02	0.01	0.00	0.01
Tog/bus i kombi med bil	0.04	0.02	0.01	0.01	0.02
SUM kollektiv	0.14	0.07	0.06	0.02	0.07
Øvrige	0.00	0.00	-	0.00	0.00
Total	1.22	1.39	1.20	1.13	1.28

Tabel 35a: Procentfordeling lodret

Andel rejser for beskæftigelsesgruppe	Under uddann.	Lønmodt. mv	Arbejdsløs, orlov mv	Pensionist mv	Gennemsnit over 6 år
Gang alene	29.2%	22.6%	43%	41.1%	28.7%
Cykel alene	21.1%	12.1%	8%	10.6%	13.4%
Bilfører (inkl. lastbil mv)	8.8%	54.0%	35%	36.2%	40.0%
Bilpassager	29.3%	6.2%	10%	10.1%	12.0%
SUM bil mv	38.1%	60.2%	45%	46.2%	52.0%
Tog alene	2.0%	1.3%	1%	0.6%	1.3%
Kollektiv bus alene	3.7%	0.6%	2%	0.6%	1.3%
Tog og bus i kombination	1.4%	0.8%	0%	0.3%	0.8%
Tog/bus i kombi med cykel	1.3%	1.2%	1%	0.1%	1.0%
Tog/bus i kombi med bil	3.1%	1.1%	1%	0.5%	1.4%
SUM kollektiv	11.5%	5.0%	5%	2.0%	5.8%
Øvrige	0.1%	0.1%	-	0.0%	0.1%
Total	100%	100%	100%	100%	100%

Tabel 36: Beskæftigelsesgrupper, fordeling rejser pr formål

Andel rejser for beskæftigelsesgruppe	Under uddann.	Lønmodt. mv	Arbejdsløs, orlov mv	Pensionist mv	Gennemsnit over 6 år
Arbejdsplads (pendling)	5.2%	31.6%	2%	0.5%	18.3%
Uddannelse (pendling)	33.0%	0.2%	0%	-	7.0%
SUM pendling	38.1%	31.8%	2%	0.5%	25.3%
SUM ærinder	16.8%	26.6%	48%	41.0%	28.5%
Andet hjem	0.6%	0.2%	0%	0.0%	0.3%
SFO, ungdomsklub mv	0.8%	-	-	-	0.2%
Børnehave	1.7%	-	-	-	0.4%
Besøge familie/venner	10.6%	7.8%	12%	12.5%	9.5%
Idræt/sport	8.7%	4.3%	5%	4.0%	5.2%
Forlystelse	6.7%	5.2%	7%	4.8%	5.5%
Sommerhus/kolonihave	0.4%	0.6%	1%	1.3%	0.7%
Tur er formål i sig selv	8.5%	14.5%	17%	28.7%	16.2%
Ferie, udflugt	5.1%	2.9%	3%	3.4%	3.5%
Møder i privat sammenh.	0.6%	0.5%	1%	1.0%	0.7%
Anden fritidsaktivitet	1.2%	1.3%	2%	2.7%	1.6%
SUM fritid	44.8%	37.4%	49%	58.4%	43.8%
SUM erhvervsture	0.2%	3.9%	1%	0.1%	2.2%
SUM erhvervstransport	0.0%	0.3%	-	-	0.1%
Total	100%	100%	100%	100%	100%

Tabel 37: Indkomstgrupper, transportarbejde pr transportmiddel

(efter personens egenindkomst i årets priser, excl. erhvervstransport)

km pr person pr dag	op til 150 000	151-250 000	251-350 000	351-500 000	over 500 000
SUM gang mv	1.1	1.1	1.2	1.3	1.2
Cykel	1.4	1.7	1.4	1.7	2.4
Knallert 30	0.0	0.1	0.1	-	0.0
Handicapscooter	0.0	0.0	0.0	0.0	-
Elektrisk løbehjul mv	0.0	0.0	-	0.0	0.1
SUM cykel mv	1.4	1.8	1.5	1.7	2.5
Knallert 45	-	0.0	0.1	0.0	-
Motorcykel	0.0	-	0.1	0.1	0.2
Personbil	17.2	21.6	30.3	35.9	44.0
Taxa	0.1	0.0	0.0	0.0	0.2
Varebil	0.2	1.7	2.2	4.6	6.7
Lastbil	-	-	2.3	1.6	0.8
Traktor, arbejdsredskab	-	0.0	0.2	0.0	0.0
Bus som individuelt transportmiddel	0.8	0.2	0.0	0.9	1.3
SUM bil mv	18.3	23.5	35.3	43.2	53.3
Kollektiv bus	1.3	0.4	0.6	0.2	0.5
Telebus, Flextrafik	0.3	-	0.1	0.0	-
SUM bus	1.7	0.4	0.7	0.2	0.5
S-tog	0.2	0.2	0.6	0.6	1.1
Metrotog	0.2	0.1	0.1	0.2	0.1
Letbane	0.1	0.0	0.0	0.0	0.0
Andet tog	1.3	0.6	1.8	3.4	3.7
SUM tog mv	1.8	0.9	2.5	4.3	5.0
Hestevogn, hest	-	-	-	0.1	-
Færge, havnebus	0.3	0.2	0.2	0.1	0.1
Lystbåd	0.0	-	0.0	-	0.0
Fly (indenrigs)	-	-	-	-	-
SUM øvrige	0.3	0.2	0.2	0.1	0.2
Total	24.5	27.9	41.4	50.8	62.5

Tabel 37a: Procentfordeling lodret

Andel af transportarb. for indkomstgrp.	op til 150 000	151-250 000	251-350 000	351-500 000	over 500 000
SUM gang mv	4.3%	4.1%	3.0%	2.5%	1.8%
SUM cykel mv	5.7%	6.3%	3.6%	3.4%	4.0%
Knallert 45	-	0.1%	0.2%	0.0%	-
Motorcykel	0.0%	-	0.2%	0.2%	0.3%
Personbil	70.3%	77.4%	73.2%	70.7%	70.4%
Taxa	0.5%	0.0%	0.1%	0.1%	0.3%
Varebil	0.8%	6.1%	5.2%	9.1%	10.7%
Lastbil	-	-	5.7%	3.1%	1.3%
Traktor, arbejdsredskab	-	0.1%	0.5%	0.0%	0.0%
Bus som individuelt transportmiddel	3.1%	0.5%	0.0%	1.7%	2.1%
SUM bil mv	74.8%	84.3%	85.2%	85.0%	85.2%
SUM bus	6.7%	1.6%	1.7%	0.5%	0.8%
S-tog	0.9%	0.6%	1.4%	1.3%	1.8%
Metro og Letbane	1.0%	0.6%	0.4%	0.4%	0.3%
Andet tog	5.2%	2.0%	4.4%	6.7%	5.9%
SUM tog mv	7.2%	3.2%	6.1%	8.4%	7.9%
SUM øvrige	1.4%	0.6%	0.4%	0.2%	0.2%
Total	100%	100%	100%	100%	100%

Tabel 38: Indkomstgrupper, antal rejser pr kædetype

(efter personens egenindkomst i årets priser)

Rejser pr person pr dag	op til 150 000	151-250 000	251-350 000	351-500 000	over 500 000
Gang alene	0.31	0.38	0.30	0.34	0.31
Cykel alene	0.27	0.18	0.18	0.17	0.21
Bilfører (inkl. lastbil mv)	0.11	0.53	0.68	0.71	0.80
Bilpassager	0.41	0.08	0.09	0.07	0.06
SUM bil mv	0.52	0.61	0.78	0.79	0.86
Tog alene	0.01	0.01	0.01	0.02	0.02
Kollektiv bus alene	0.04	0.02	0.02	0.01	0.00
Tog og bus i kombination	0.01	0.00	0.03	0.01	0.01
Tog/bus i kombi med cykel	0.01	0.01	0.01	0.02	0.03
Tog/bus i kombi med bil	0.03	0.01	0.01	0.02	0.01
SUM kollektiv	0.11	0.05	0.07	0.07	0.07
Øvrige	0.00	-	-	0.00	0.00
Total	1.20	1.22	1.33	1.37	1.45

Tabel 38a: Procentfordeling lodret

Andel rejser for indkomstinterval	op til 150 000	151-250 000	251-350 000	351-500 000	over 500 000
Gang alene	26%	31%	23%	25%	22%
Cykel alene	22%	15%	13%	12%	14%
Bilfører (inkl. lastbil mv)	9%	43%	52%	52%	55%
Bilpassager	34%	7%	7%	5%	4%
SUM bil mv	43%	50%	59%	58%	59%
Tog alene	1%	1%	0%	2%	1%
Kollektiv bus alene	3%	1%	2%	1%	0%
Tog og bus i kombination	1%	0%	2%	1%	0%
Tog/bus i kombi med cykel	1%	1%	1%	1%	2%
Tog/bus i kombi med bil	2%	1%	0%	1%	1%
SUM kollektiv	9%	4%	5%	5%	5%
Øvrige	0%	-	-	0%	0%
Total	100%	100%	100%	100%	100%

Tabel 39: Indkomstgrupper, rejseformål

(efter personens egenindkomst i årets priser)

Andel rejser for indkomstinterval	op til 150 000	151-250 000	251-350 000	351-500 000	over 500 000
Arbejdsplads (pendling)	3%	14%	28%	31%	30%
Uddannelse (pendling)	32%	2%	1%	0%	0%
SUM pendling	35%	16%	29%	32%	30%
SUM ærinder	19%	35%	31%	27%	27%
Andet hjem	1%	0%	0%	0%	0%
SFO, ungdomsklub mv	1%	-	-	-	-
Børnehave	2%	-	-	-	-
Besøge familie/venner	11%	13%	9%	7%	7%
Idræt/sport	9%	5%	4%	5%	6%
Forlystelse	5%	7%	4%	6%	7%
Sommerhus/kolonihave	0%	1%	1%	1%	1%
Tur er formål i sig selv	9%	18%	13%	15%	13%
Ferie, udflugt	5%	1%	3%	1%	2%
Møder i privat sammenh.	1%	1%	1%	1%	1%
Anden fritidsaktivitet	2%	3%	2%	1%	2%
SUM fritid	46%	49%	37%	37%	39%
SUM erhvervsture	0%	1%	3%	4%	4%
SUM erhvervstransport	0%	-	0%	0%	0%
Total	100%	100%	100%	100%	100%